

# Projet de PPRI des bassins versants du Croult et du Petit Rosne 2017-2024

16/12/2016

CDRNM du Val d'Oise

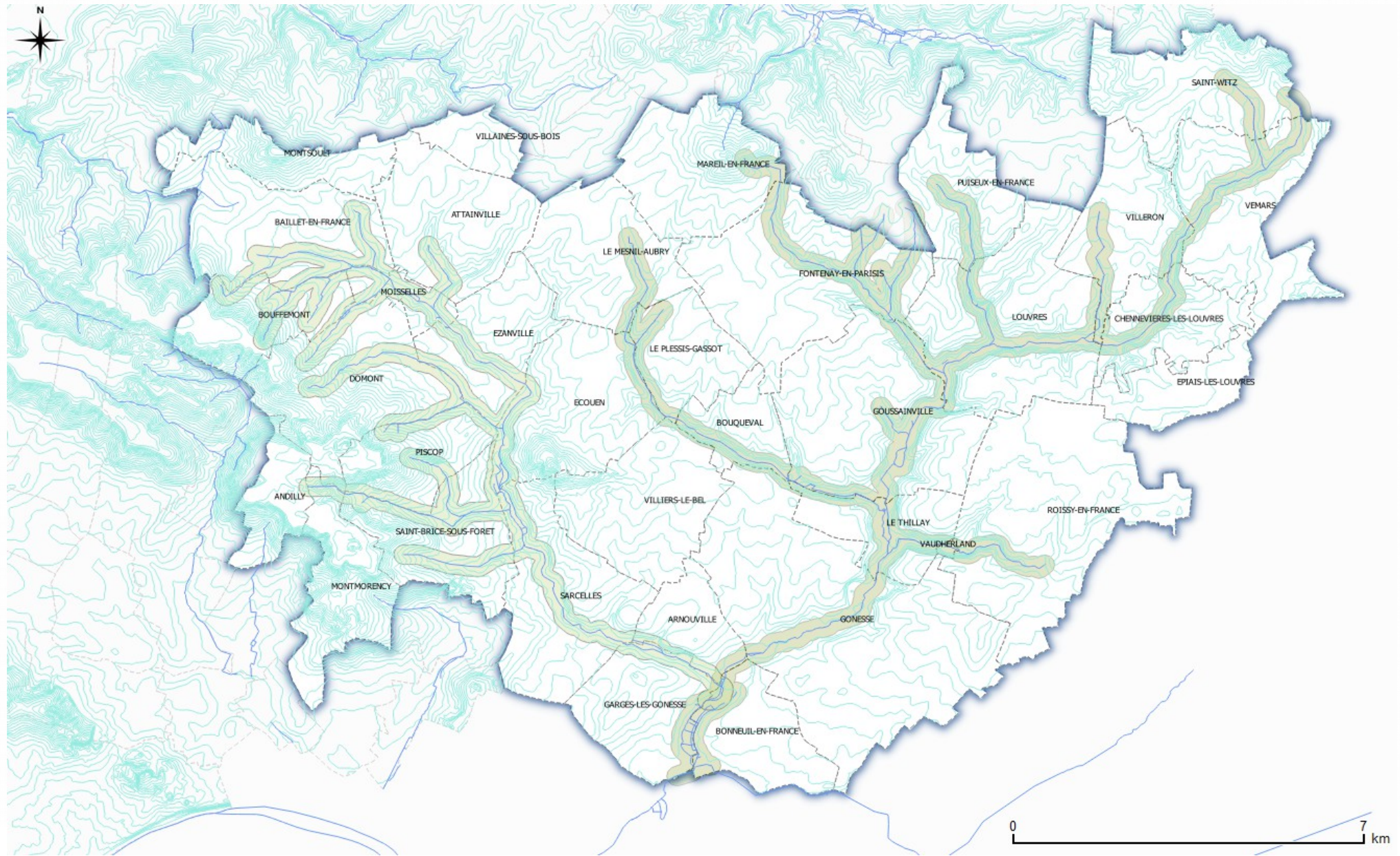
Plan de prévention des risques naturels prévisibles – INONDATIONS

Croult et Petit Rosne





# Bassins versants du Croult et du Petit Rosne





# Historique

| Risque  | Année | Sous-total |
|---|-------|------------|
| Inondations et coulées de boue                        | 1983  | 15         |
|   | 1984  | 17         |
|   | 1986  | 2          |
|   | 1987  | 17         |
|   | 1988  | 2          |
|   | 1992  | 40         |
|   | 1993  | 2          |
|   | 1994  | 3          |
|   | 1995  | 11         |
|   | 1997  | 2          |
|   | 1999  | 9          |
|   | 2000  | 10         |
|   | 2001  | 3          |
| Total   | 2003  | 4          |
|   | 2009  | 3          |
| Inondations par remontées de nappe phréatique         | 2013  | 3          |
|   |       | 143        |
| Total   | 2001  | 2          |
|   | 2003  | 1          |
| Inondations, coulées de boue et mouvements de terrain |       | 3          |
|   | 1999  | 35         |

| COMMUNE                  | CATNAT     | INONDATION |
|--------------------------|------------|------------|
| Andilly                  | 7          | 6          |
| Arnouville               | 8          | 8          |
| Attainville              | 4          | 4          |
| Baillet-en-France        | 5          | 3          |
| Bonneuil-en-France       | 4          | 4          |
| Bouffémont               | 9          | 8          |
| Bouqueval                | 2          | 2          |
| Chennevières-lès-Louvres | 2          | 2          |
| Domont                   | 9          | 8          |
| Écouen                   | 11         | 6          |
| Épiais-lès-Louvres       | 2          | 2          |
| Ézanville                | 7          | 5          |
| Fontenay-en-Parisis      | 3          | 3          |
| Garges-lès-Gonesse       | 15         | 12         |
| Gonesse                  | 9          | 7          |
| Goussainville            | 7          | 7          |
| Le Mesnil-Aubry          | 5          | 5          |
| Le Plessis-Gassot        | 2          | 2          |
| Le Thillay               | 5          | 5          |
| Louvres                  | 8          | 8          |
| Mareil-en-France         | 6          | 5          |
| Moisselles               | 5          | 5          |
| Montmorency              | 14         | 8          |
| Montsout                 | 5          | 5          |
| Piscop                   | 5          | 5          |
| Puiseux-en-France        | 3          | 3          |
| Roissy-en-France         | 2          | 2          |
| Saint-Brice-sous-Forêt   | 6          | 5          |
| Saint-Witz               | 7          | 5          |
| Sarcelles                | 15         | 11         |
| Vaudherland              | 1          | 1          |
| Vémars                   | 5          | 5          |
| Villaines-sous-Bois      | 5          | 5          |
| Villeron                 | 2          | 2          |
| Villiers-le-Bel          | 8          | 7          |
| <b>Total</b>             | <b>213</b> | <b>181</b> |



## Objectifs

- Que l'élaboration et la réussite du PPRI de ce territoire à enjeux multiples et croisés,
  - Prévention des risques, protection des personnes et des biens,
  - Activités économiques,
  - Logements,
  - Agriculture,
  - Environnement,
  - Eau,
  - Aménagements, Mobilité / Transports,soient l'affaire de tous les acteurs du territoire.
  
- En concertation pleine et entière
  - Une instance de concertation réunissant les élus et acteurs locaux, les services de l'État sera mise en place dès le démarrage du projet



## Calendrier prévisionnel

- Mars 2017 : information consolidée auprès des communes, collectivités locales et autres acteurs locaux sur les objectifs du PPRI, l'organisation et le calendrier prévisionnel de son élaboration
- *Période électorale : mai-juin 2017*
- Juillet 2017 : réunion de présentation de la démarche complète d'évaluation préliminaire, puis d'élaboration du PPRI
- Durée : de 4 à 6 ans

