

LE RADON est un gaz radioactif d'origine naturelle provenant de la désintégration du radium, lui-même issu de la désintégration de l'uranium contenu dans la croûte terrestre. Il est inodore et incolore.

Le radon est présent partout à la surface de la Terre mais plus particulièrement dans les sous-sols granitiques et volcaniques.

Effets sur la santé

Le radon peut être nocif et cancérigène pour les poumons, dans certaines conditions d'exposition de l'individu. Le risque est proportionnel au temps d'exposition et à sa concentration dans l'air respiré. L'exposition au radon se fait par voie respiratoire. Le radon provient du sol et se trouve, par effet de confinement, à des concentrations plus élevées à l'intérieur des bâtiments qu'à l'extérieur. Les particules du radon sont alors inhalées avec l'air respiré et se déposent dans les poumons.

Moyens de prévention

A titre de prévention, les pouvoirs publics ont entrepris de recenser les zones à risque du territoire, d'informer la population dans les zones exposées et de prendre des mesures systématiques dans les lieux ouverts au public.

Des techniques visent à diminuer la présence de radon dans les bâtiments. Leurs principes consistent d'une part à empêcher le radon de pénétrer à l'intérieur du bâtiment, et d'autre part, à évacuer le radon présent.

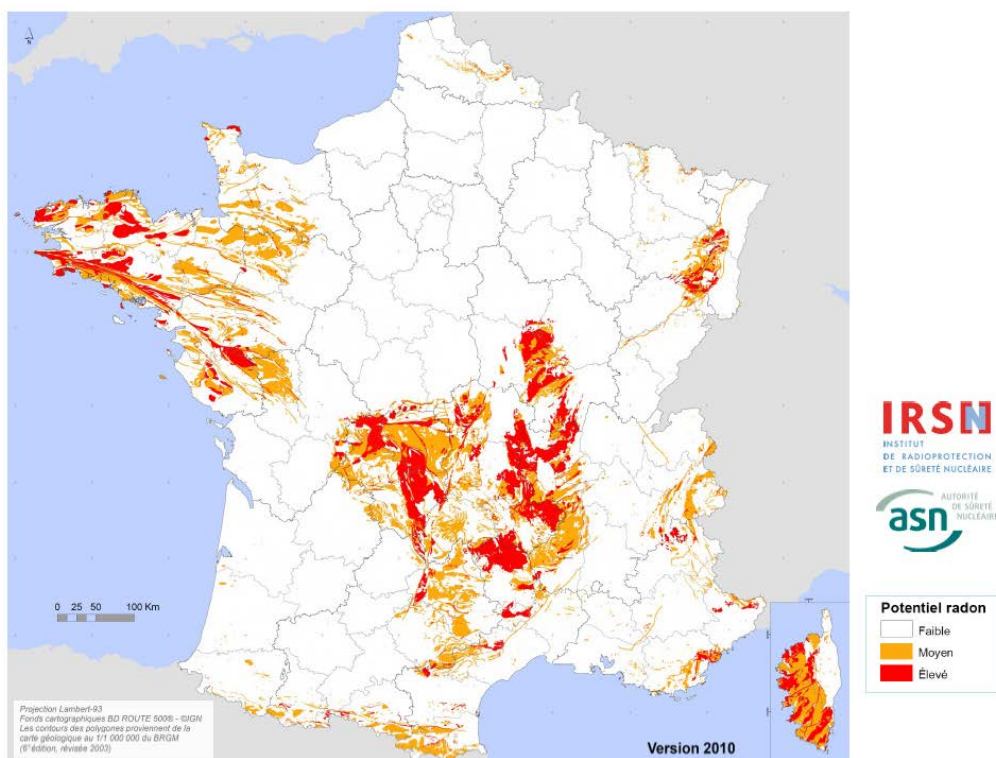
Pour plus de détails sur le radon, consultez le site www.developpement-durable.gouv.fr : rubriques :

- « Villes Durables, Aménagement et constructions durables »
- « Bâtiment et Construction »
- « Bâtiment et Santé »

La situation du Val d'Oise

Dans le Val d'Oise, une évaluation des risques propres au département a conclu qu'aucune action particulière n'était nécessaire dans le domaine du radon.

Le Val d'Oise n'est pas considéré comme zone à risque du point de vue géologique.



Carte du potentiel radon des formations géologiques à l'échelle 1:1 000 000, version 2010
Source : IRSN