

15 octobre 2019

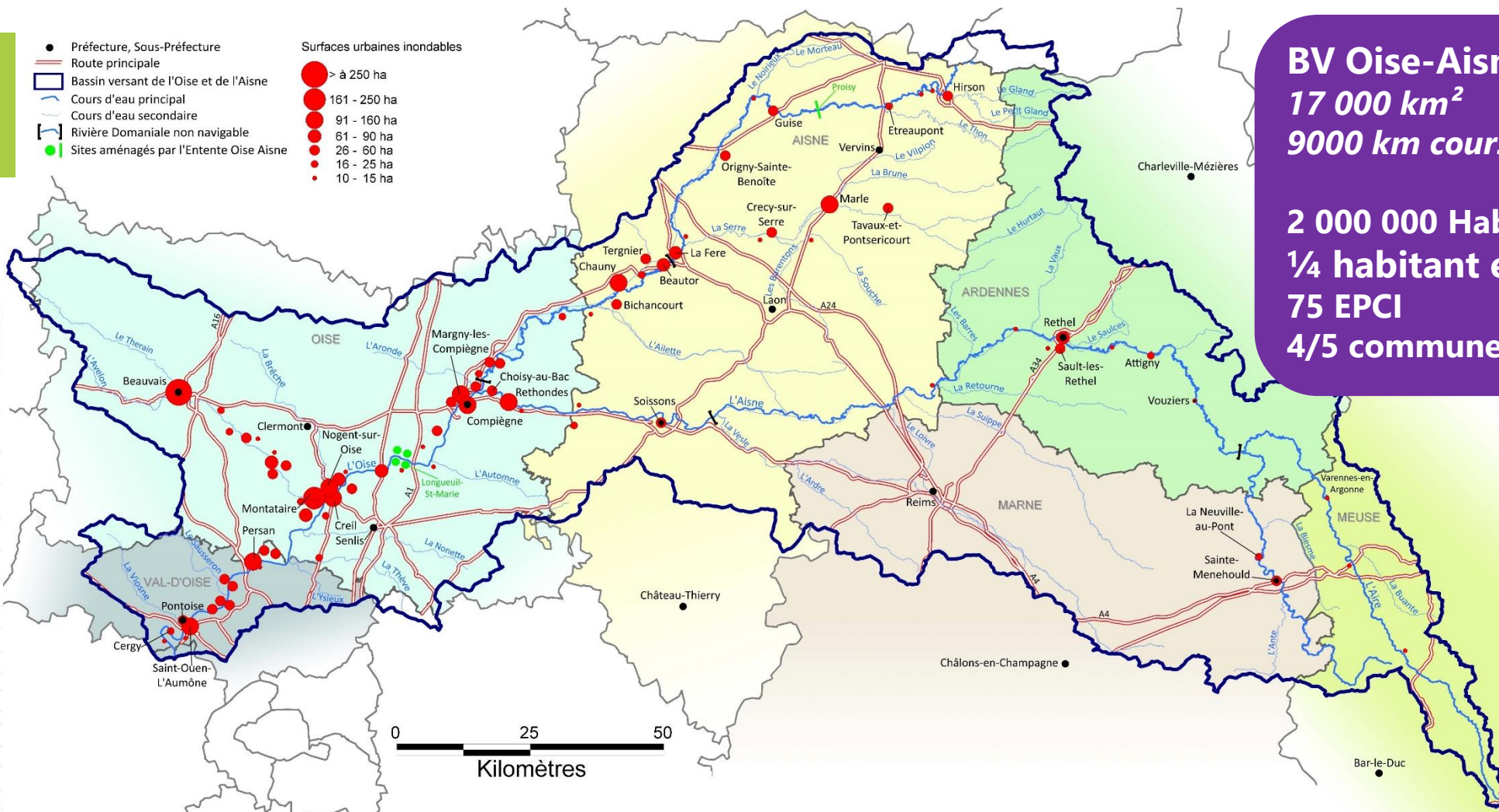


PAPI d'intention de la vallée de l'Oise

Programme d'Actions de Prévention des Inondations

Réunion de sensibilisation et d'information aux risques d'inondations majeures dans le Val-d'Oise.





BV Oise-Aisne
17 000 km²
9000 km cours d'eau

2 000 000 Habts
¼ habitant exposé RI
75 EPCI
4/5 communes exposés RI

TERRITOIRES & GOUVERNANCE

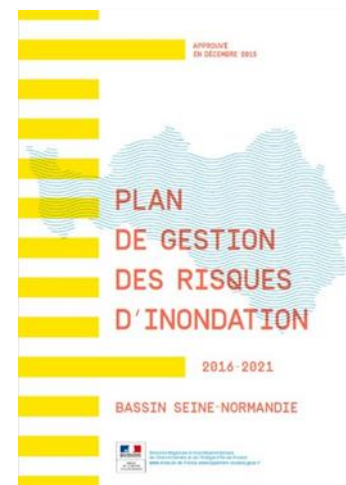
- ➔ 30 COLLECTIVITES MEMBRES
- ➔ 15 UNITES HYDROGRAPHIQUES & COMMISSIONS HYDROGRAPHIQUES

COMPETENCES & METIERS

- ➔ PREVENTION des INONDATIONS (*transfert des EPCI*)
- ➔ RUISSELLEMENT (*transfert des départements*)
- ➔ ANIMATION & CONCERTATION (*Départements*)

La Directive Inondation

4 TRI (68 communes)
4 SLGRI



Principaux enjeux exposés

20 000 à 90 000 pers.

650 à 5 000 entreprises / 43 ICPE

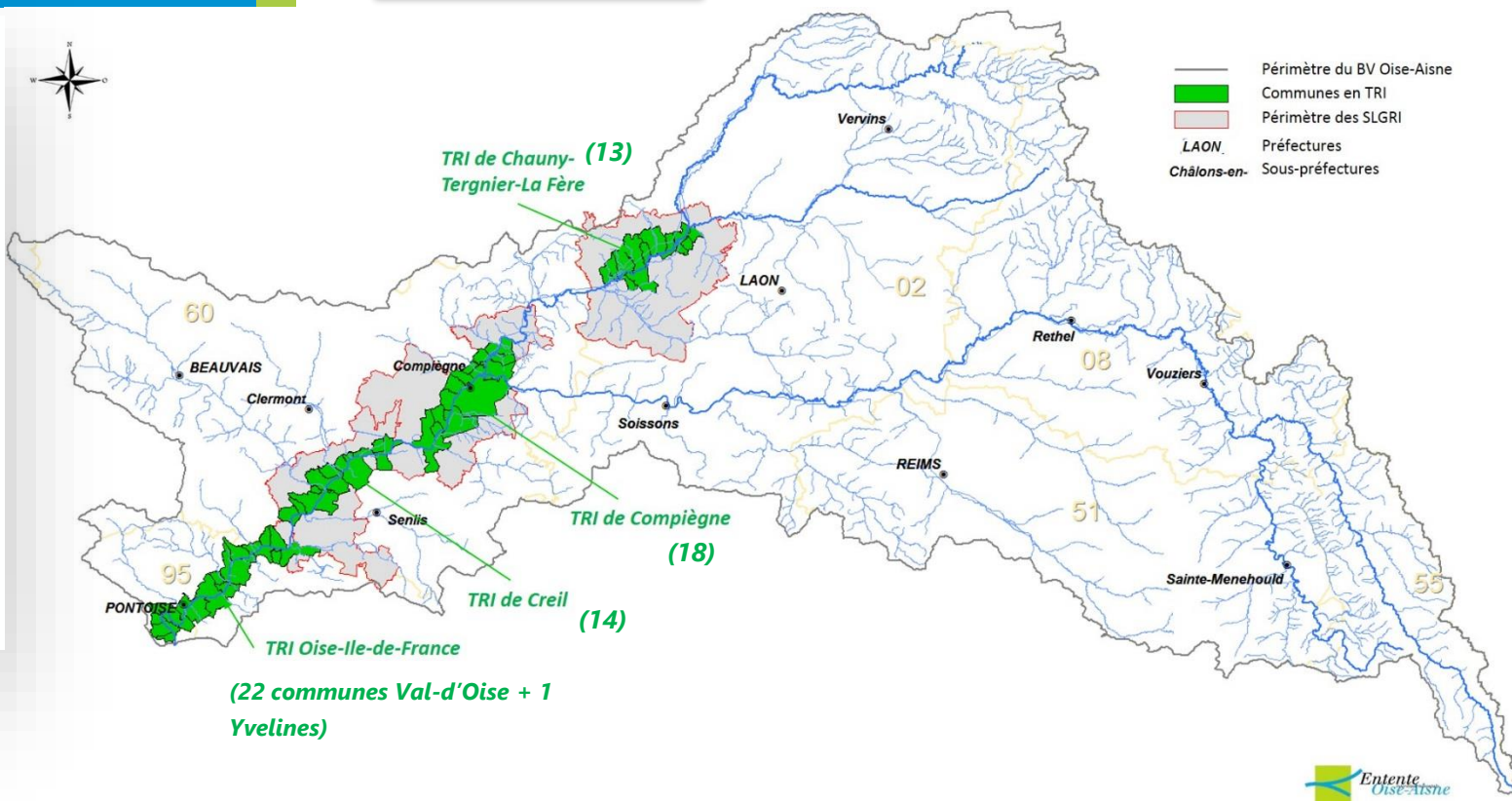
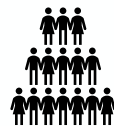
28 Etablissements hospitaliers

78 Etab. d'enseignement

68 ERP (écoles, bâti adm.)

Réseaux

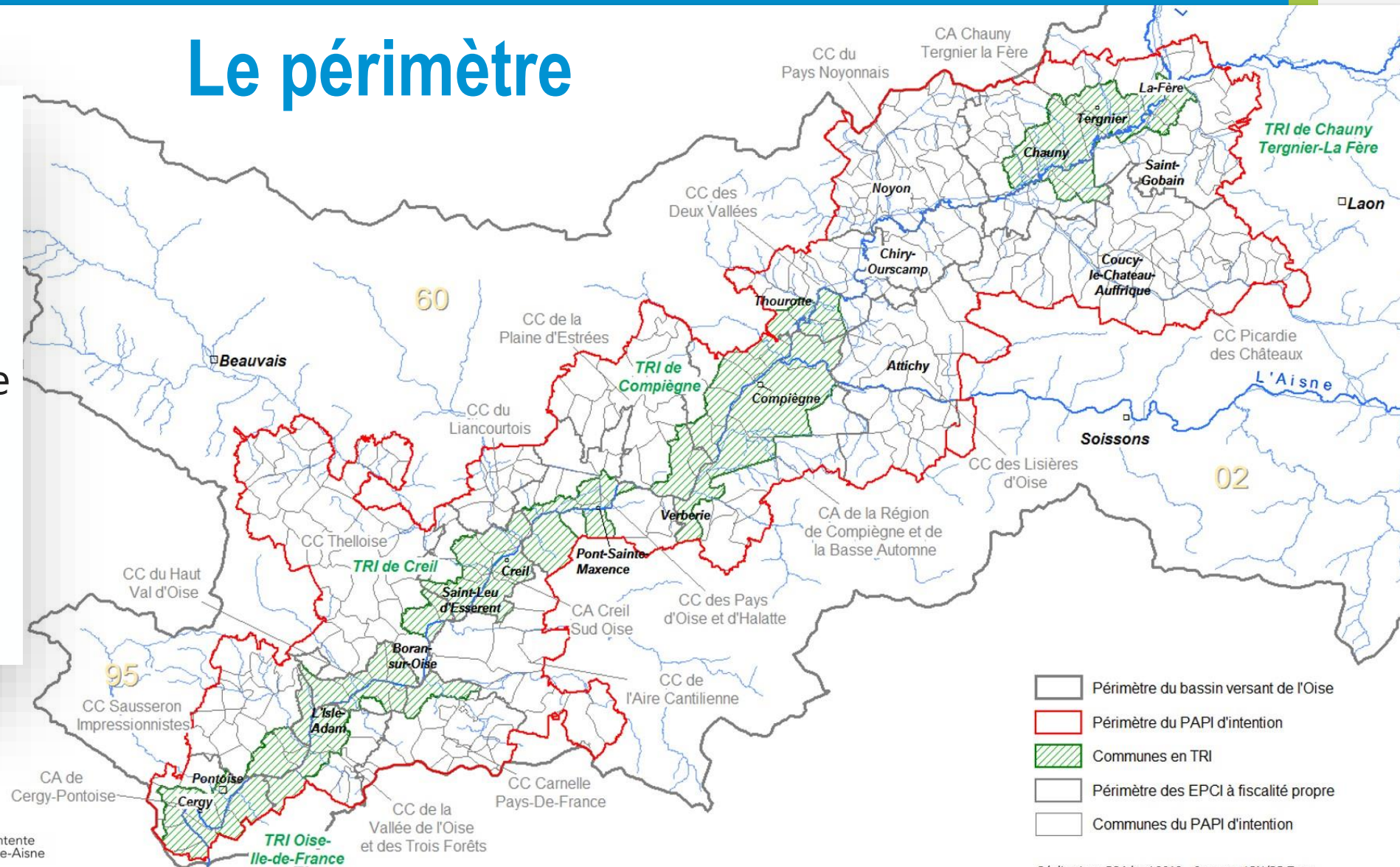
33 STEP



LE PAPI D'INTENTION DE LA VALLÉE DE L'OISE

2 Régions
3 Départements
361 communes
17 EPCI-FP
16 Syndicats de rivière
5 SAGE
7 SCOT
800 000 habitants

Le périmètre



LE PAPI D'INTENTION DE LA VALLÉE DE L'OISE

Calendrier prévisionnel

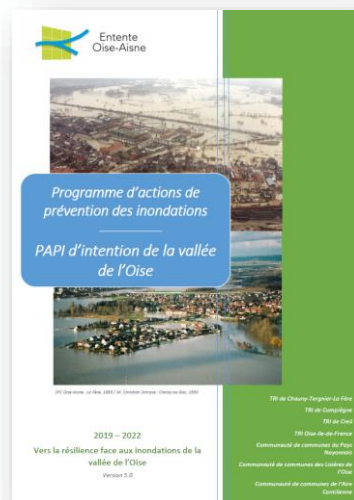


2018

2019

2020

-
2022



21 juin 2018 : Copil du PAPI d'intention

Automne 2018 : engagement des parties prenantes

Décembre 2018 : délibération de l'Entente

Janv. – Avril 2019 : instruction du dossier

23 mai 2019 : labellisation en Comité Plan Seine

Juillet 2019 - ... : mise en signature de la convention cadre

2020 - 2022 Mise en œuvre du PAPI d'intention

2022 - 2028 Vers un PAPI complet ...

Que contient un PAPI ?

Un programme d'actions selon 7 axes

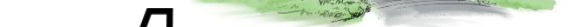
60^{aine} Actions

15 MOA

2020-2022

7 Financ€urs

~ 4 M€



AXE 7
GESTION DES OUVRAGES
DE PROTECTION
HYDRAULIQUE

AXE 6
RALENTISSEMENT DES
ECOULEMENTS



AXE 5
REDUCTION DE LA VULNERABILITE
DES PERSONNES ET DES BIENS

AXE 1
AMELIORATION DE LA
CONNAISSANCE ET DE LA
CONSCIENCE DU RISQUE



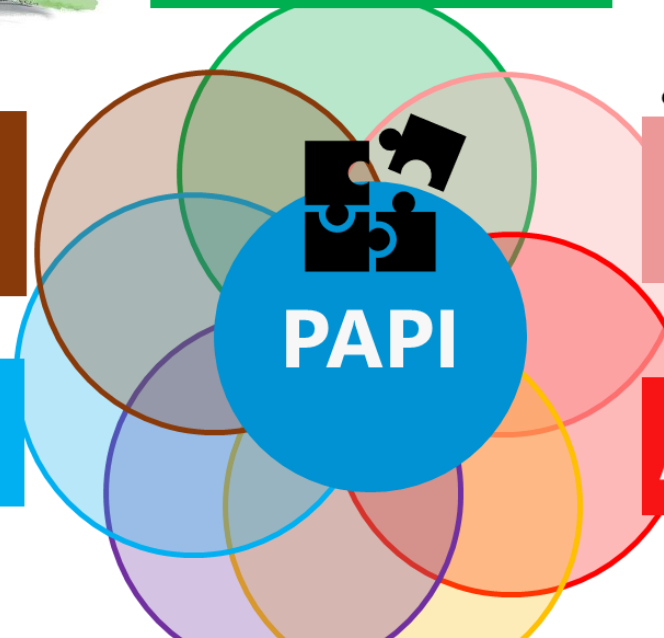
AXE 2
SURVEILLANCE, PREVISION
CRUES & INONDATIONS



AXE 3
ALERTE & GESTION DE CRISE



AXE 4
PRISE EN COMPTE DU RISQUE
D'INONDATION DANS
L'URBANISME



Un ensemble coordonné d'actions visant à réduire les dommages sur un territoire

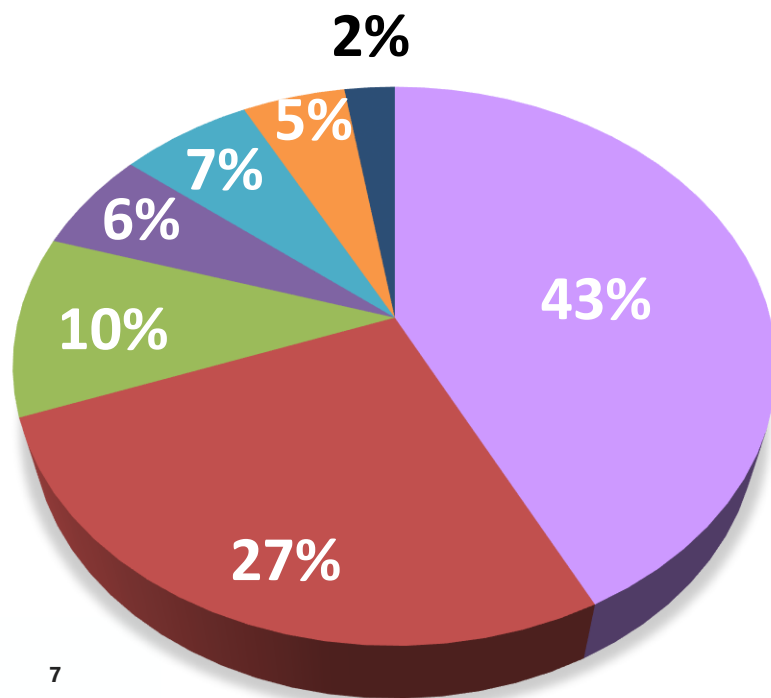
Le PAPI d'intention de la Vallée de l'Oise

Le Plan d'actions

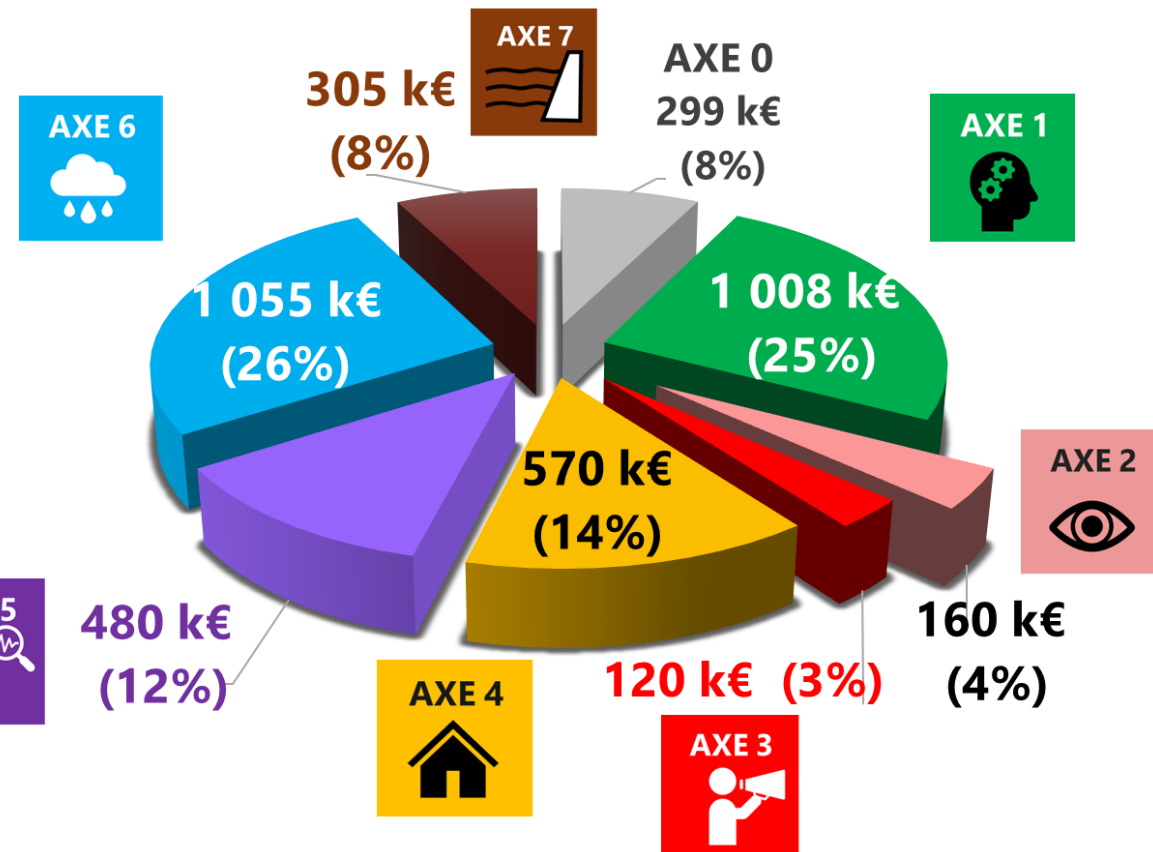
7 Financ€urs

~ 4 M€

2020-2022



- Etat/FPRNM
- Entente Oise-Aisne
- Collectivités
- Agence de l'eau
- FEDER bassin
- Régions
- Autres financeurs





CRUE & D'EAU



Amont
Départ

Barrage de régulation
des crues

Redonner de
l'espace à l'eau

Bassin de rétention

Limiter le
ruissellement

Limiter le
ruissellement
urbain

Aval
Arrivée

1) Réduire les niveaux d'eau

CRUE & D'EAU

Amont
Départ

AXE 1



AXE 5



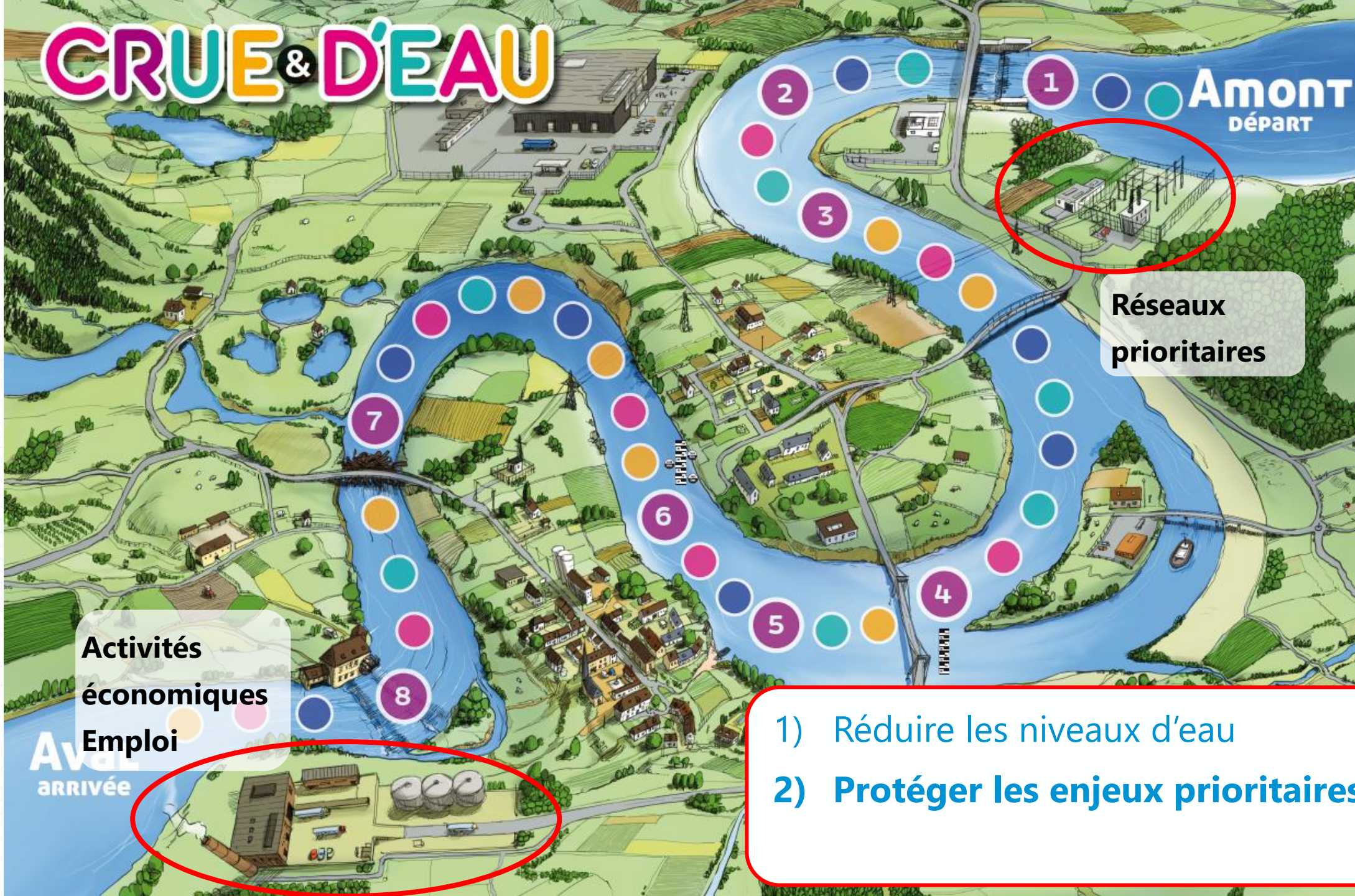
AXE 7



Activités
économiques
Emploi

Réseaux
prioritaires

- 1) Réduire les niveaux d'eau
- 2) Protéger les enjeux prioritaires



CRUE & D'EAU

Activités
économiques

AXE 4



AXE 5



Logements

ERP

Amont
Départ

Aval
Arrivée

- 1) Réduire les niveaux d'eau
- 2) Protéger les enjeux prioritaires
- 3) Adapter les bâtiments exposés

CRUE & D'EAU

AXE 1



Sensibilisation & Information

AXE 2



Mémoire
du risque

AXE 3

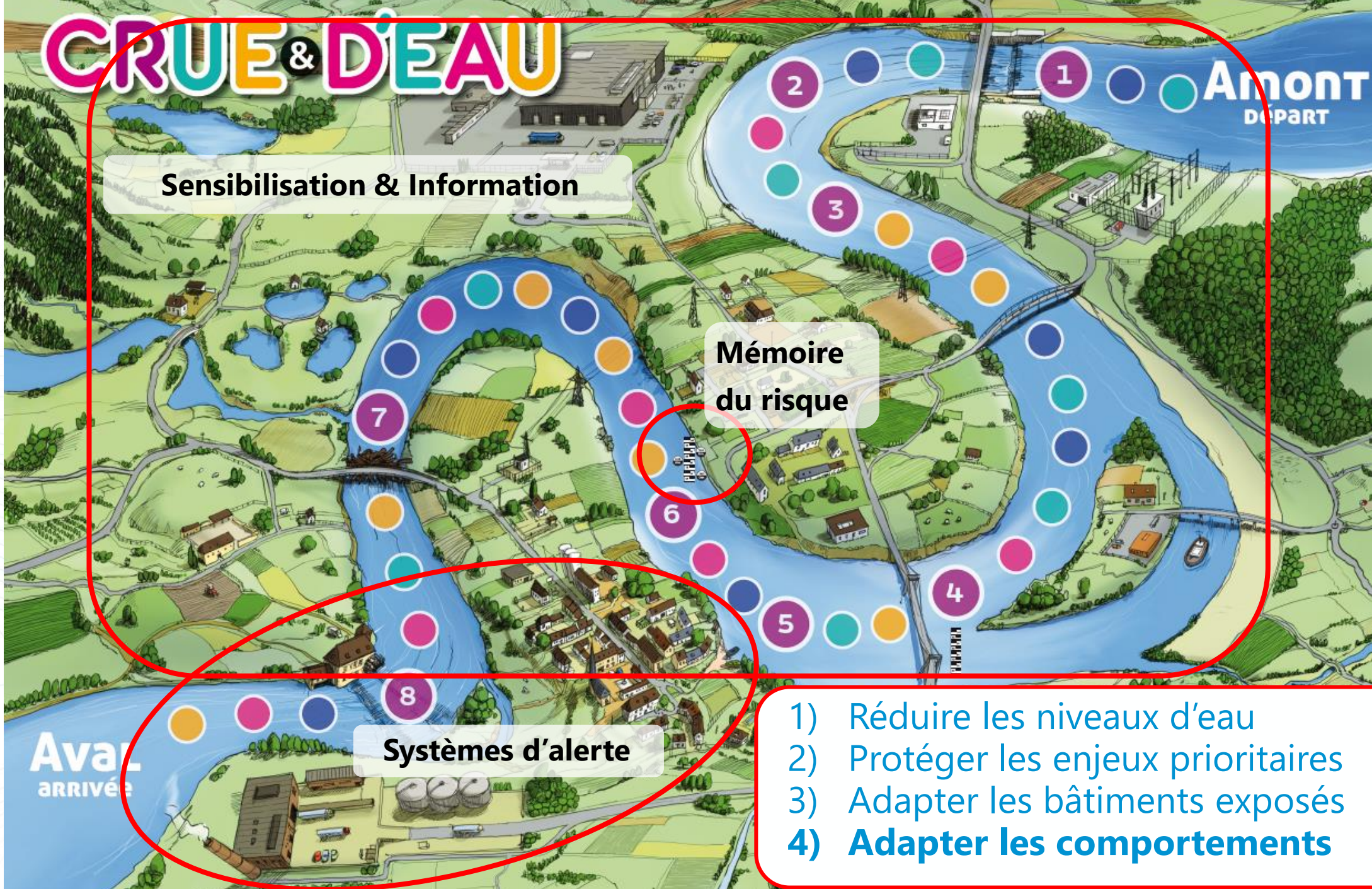


Systemes d'alerte

- 1) Réduire les niveaux d'eau
- 2) Protéger les enjeux prioritaires
- 3) Adapter les bâtiments exposés
- 4) **Adapter les comportements**

Amont
Départ

Aval
Arrivée



CRUE & D'EAU

Amont
Départ

AXE 3



PCS Intercommunaux

AXE 1



PPMS

Plan bleu

PCS

PCA

Aval
Arrivée

- 1) Réduire les niveaux d'eau
- 2) Protéger les enjeux prioritaires
- 3) Adapter les bâtiments exposés
- 4) Adapter les comportements
- 5) **Se préparer à la crise**

CRUE & D'EAU

AXE 4



AXE 1



SCOT
PLUI

PLU

Renouvellement
urbain

Reconversion de
friche industrielle

PPRI

Aval
ARRIVÉE

Amont
DÉPART

- 1) Réduire les niveaux d'eau
- 2) Protéger les enjeux prioritaires
- 3) Adapter les bâtiments exposés
- 4) Adapter les comportements
- 5) Se préparer à la crise
- 6) **Aménager de façon durable**

LE PLAN D' ACTIONS

Focus sur certaines actions communales

AXE 1



AXE 2



AXE 3



→ Informer la population

- DICRIM (information préventive)
- Repères de crues

→ Se préparer à la crise

- Sensibiliser les acteurs locaux à la gestion de crise
- Réaliser ou mettre à jour les **PCS** (*volet inondation*)
- Appuyer l'émergence de **PICS**

→ Améliorer l'organisation et l'alerte à la population

- Systèmes d'alerte à la population (*alerte automatique sur inscription*)
- Traduction des niveaux d'eau annoncés aux stations pour la population (*communes volontaires*)
- Proposer des exercices de gestion de crise



LE PLAN D' ACTIONS

Focus sur certaines actions communales

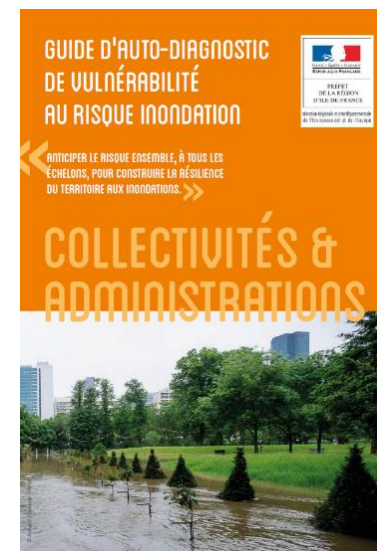


→ Limiter les dommages aux biens

- Réaliser des diagnostics de vulnérabilité sur les **établissements sensibles** et les **logements** (privés et sociaux)
- Réaliser des diagnostics de vulnérabilité sur les **bâtiments communaux**

→ Accompagner les établissements sensibles

- Diffusion des guides d'autodiagnostic de vulnérabilité aux inondations pour les ESMS
- Etablir un volet inondation dans les plans de gestion de crise





LE PLAN D' ACTIONS

Focus sur la communication & sensibilisation

→ Recherche de relais locaux

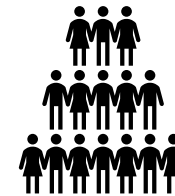
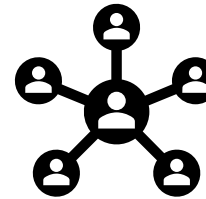
- Personnes « ressources » (*EPCI / Communes*)
- Associations

→ Actions de sensibilisation

- Grand public (*scolaire, évènements, ...*)
- Entreprises (*kit de communication*)
- Elus (*formation, visites, ...*)

→ Communication sur le PAPI

- Groupes de travail
- *Print & Web* (Newsletter, BD)
- Comm' digitale (*réseaux sociaux*)
- Commissions hydrographiques



MERCI DE VOTRE ATTENTION



SUIVEZ-NOUS SUR @EPTBOise

oise-aisne.net
entente@oise-aisne.fr
communication@oise-aisne.fr