

# Défi Cartes Blanches

« Améliorer la résilience des quartiers face au risque d'inondation »

Inondation ? Tous acteurs !





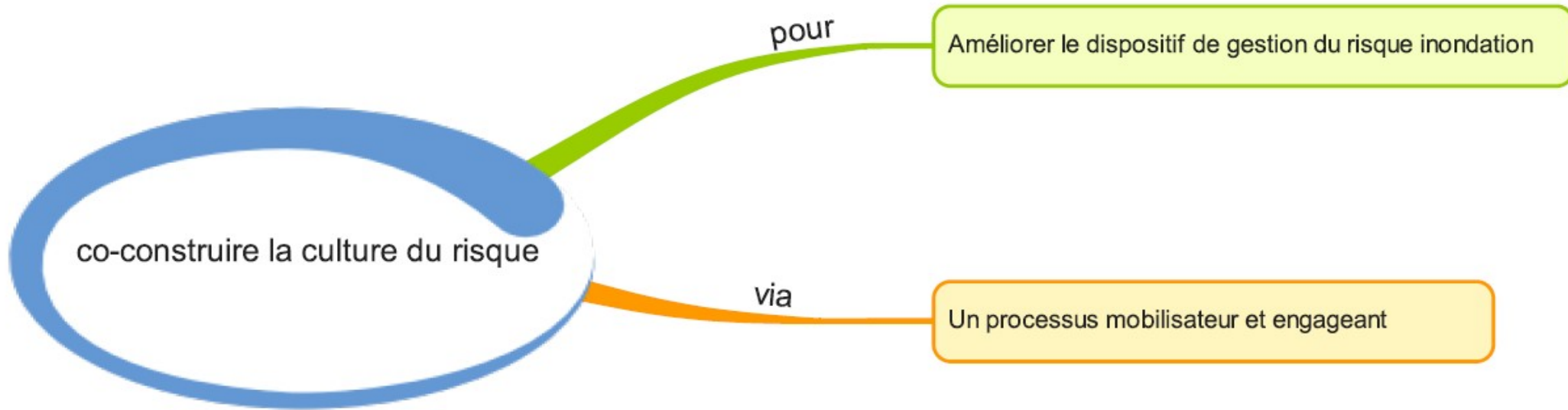
# Le problème

Des habitants peu préparés au risque inondations  
De nombreuses informations non mobilisatrices



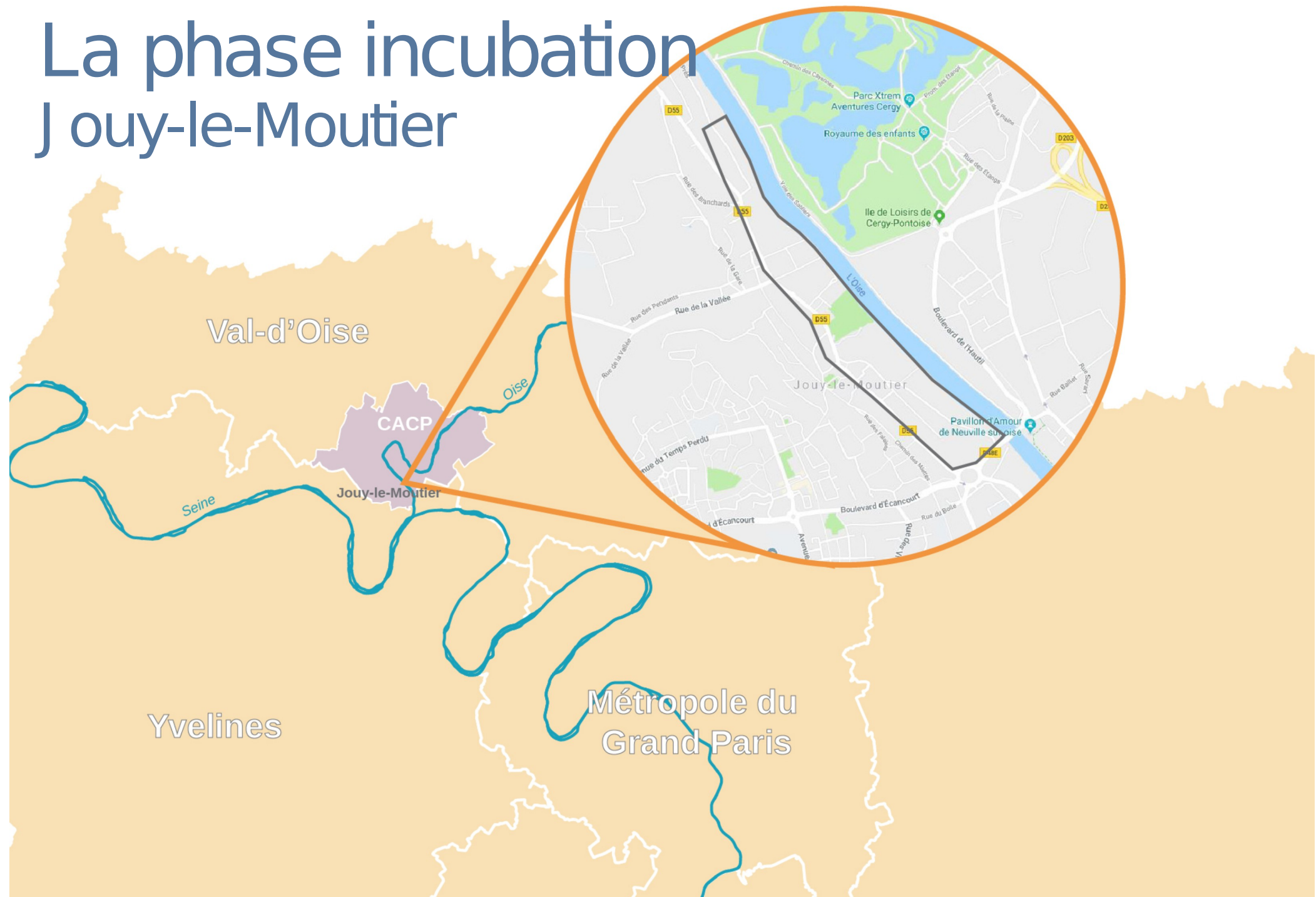


# Notre défi



# La phase incubation

## Jouy-le-Moutier





# méthodologie

- Travail avec l'Agence VraimentVraiment

## 3 temps forts



**20 & 21 Mai**

Des entretiens  
pour parler de votre vécu,  
expériences et anecdotes.



**28 Mai (18h-20h)**

Une réunion de partage  
de la collecte d'information  
auprès des habitants.

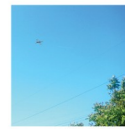


**12 Juin (14h-20h)**

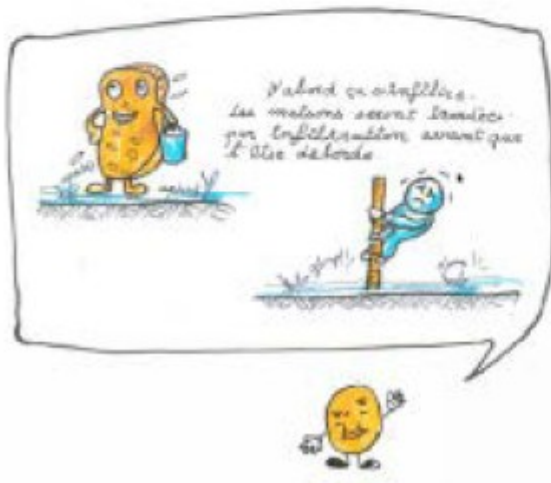
**13 Juin (18h-20h)**

Deux ateliers de conception  
et de test de solutions.

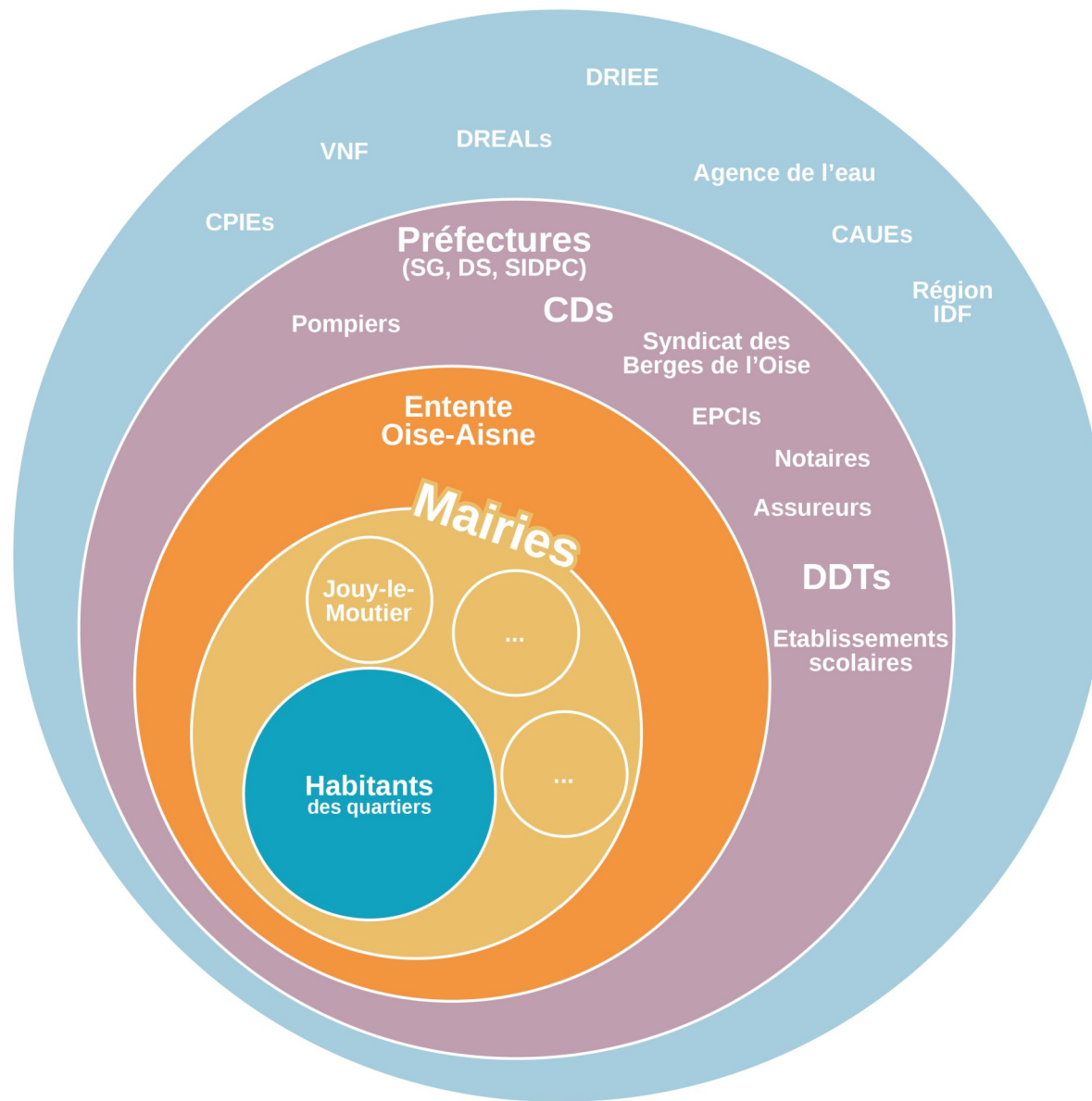




# De nombreux témoignages riches d'enseignements



- rôle essentiel du maire et de son équipe souligné
- des compétences des habitants mobilisées et mobilisables
- Enjeu approche Rivière



Poursuivre l'expérimentation avec nous?

Porteuse opérationnelle du défi

**Sylvie GERBER**

responsable du bureau de valorisation de l'action territoriale à la direction  
départementale des territoires du Val-d'Oise

[Sylvie.gerber@val-doise.gouv.fr](mailto:Sylvie.gerber@val-doise.gouv.fr)

