



# Commission Départementale des Risques Naturels Majeurs (CDRNM)

Présentation de l'action du Référent  
Départemental Inondation (RDI)

épisode de début juin 2016

***DU VENDREDI 16 DÉCEMBRE 2016***

Michel JACQUIN – Chargé d'études mission RDI  
Alain L'HARIDON – Chef du Pôle Risques et Bruit





- 1/ Présentation de la Mission RDI
- 2/ Les outils de la mission RDI
- 3/ Crue de la Seine de juin 2016
- 4/ La problématique des repères de crues
- 5/ La crue de l'Oise en 1995
- 6/ Les sites à risques à proximité de l'Oise
- 7/ L'importance d'avoir un Plan Communal de Sauvegarde à jour



# 1/ Présentation de la Mission RDI

- Préparation, gestion et suivi de la crue dans ses différentes phases.
- Préparation des documents de gestion de crise (cartes, recherche des enjeux, protection des sites à risque, zones sensibles, hébergements...).
- Pendant la crue interprétation des données fournies par Vigicrues, évaluation des zones à risque en fonction du scénario de crue retenu.
- Anticiper à partir des données Vigicrues l'évolution de la crue et le délai pour aviser l'ensemble de nos interlocuteurs.
- Impact sur le réseau routier, ferré.
- Importance d'avoir les coordonnées de tous les interlocuteurs impactés et pour les communes des PCS à jour tenant compte des sites sensibles et des POI (Plan d'Opération Interne) prévus.
- Collecter le maximum d'informations pendant la crue, des photos afin d'étudier a posteriori l'impact réel par rapport aux études et scénarios calculés (impact des remontées de crues, remontées de nappes, réseaux).
- Le retour d'expérience permettra de voir où les secours ont été mis en difficulté, quels sont les points à revoir au niveau de l'organisation, la durée de stagnation des eaux, la durée du retrait et l'impact réel sur les installations ainsi que les délais de retour à la normale par rapport aux prévisions pour les grands opérateurs.



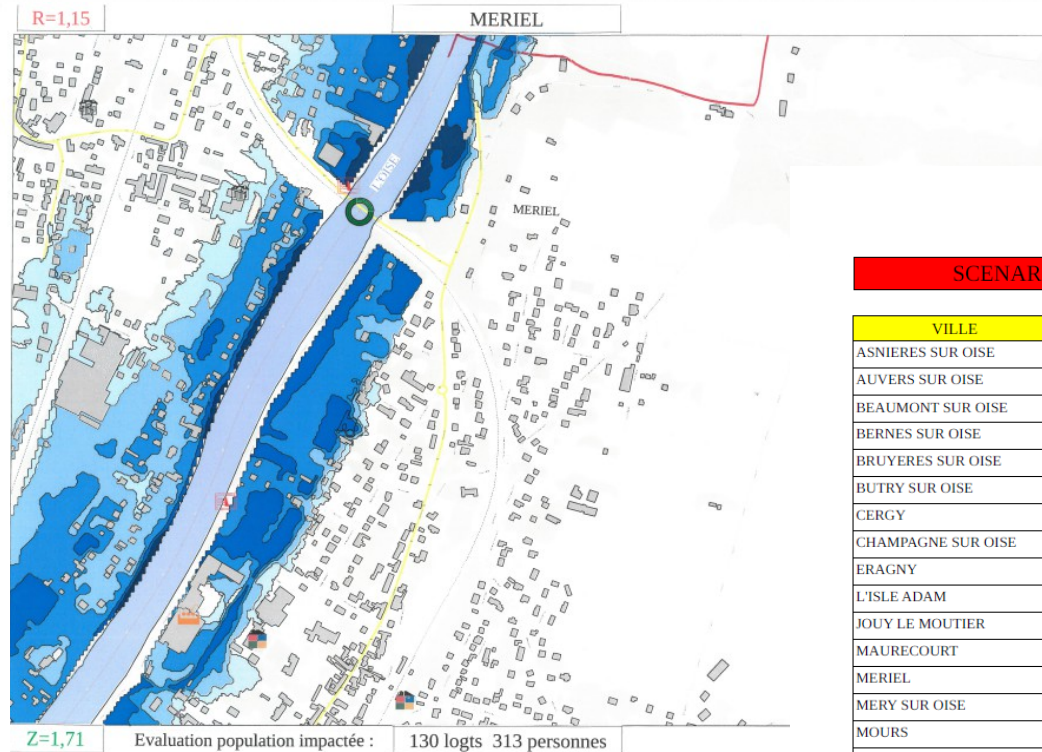
# 2/ Les outils de la mission RDI

## SCENARIO R=1,15 VALLEE DE L'OISE

- USINE DE PRODUCTION D'EAU POTABLE** MERY SUR OISE
- STATION D'EPURATION** NEUVILLE SUR OISE
- SITES INDUSTRIELS** LAFARGE à MERIEL  
MGF LOGISTIQUE à ST OUEN  
AUVERS SUR OISE et L'ISLE ADAM
- CAMPINGS**
- GARES IMPACTEES** PERSAN (4000) PONTOISE (4000)  
VALMONDOIS (1700) PARMAIN  
AUVERS PERSAN CHAMPAGNE
- PONTS IMPACTES** Entre PERSAN et BEAUMONT  
Entre PONTOISE et ST OUEN  
Tous les ponts de CERGY PORT à MAURECOURT
- STATIONS D'EPURATION** BUTRY CHAMPAGNE PERSAN  
AUVERS ISLE ADAM BRUYERES
- POINTS DE CAPTAGE** ASNIERES A1 à A4 plus les forages  
CERGY P1 et P3  
ISLE ADAM / MOURS Cassan 1 à 3  
BEAUMONT

### SITES A SURVEILLER (évacuation à envisager) :

- Maternelle la Prairie à ST OUEN L'AUMONE
- Maternelle et primaire Hermitage à PONTOISE
- Maternelle Bois Pierrot et primaire Ajeux à BERNES
- Maternelle et primaire Duhamel à CHAMPAGNE
- Maternelle Chantelle et primaires Cerisaie et Tilleuls à MAURECOURT
- Crèche rue Dambry à L'ISLE ADAM
- Maison de retraite Bel Automne à L'ISLE ADAM
- Maison de retraite Château de Neuville à NEUVILLE SUR OISE
- Boulangerie chemin des Bartagnolles à AUVERS SUR OISE
- Boulangeries rue Maréchal Foch et Maréchal Leclerc à MAURECOURT



## SCENARIO 1,15 VALLEE DE L'OISE

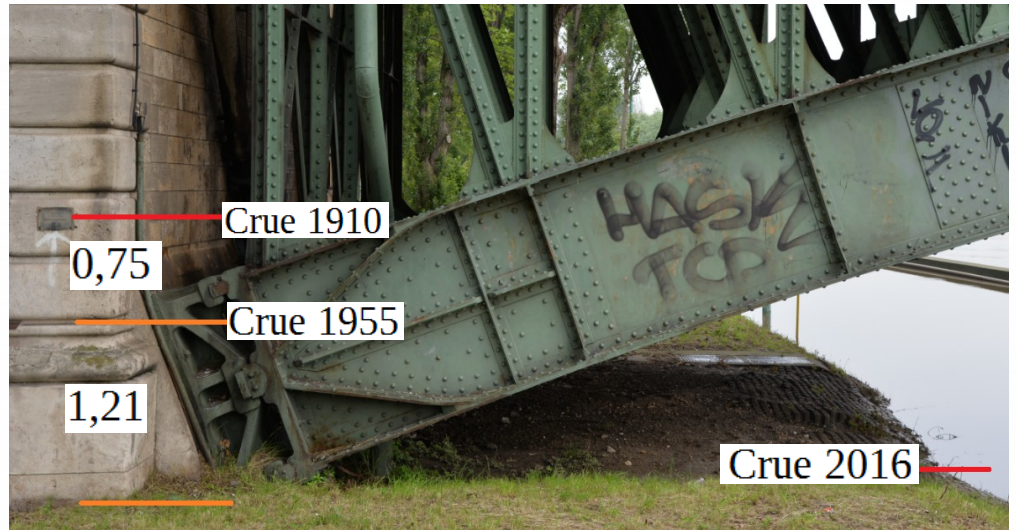
VILLE	Logements impactés	Population concernée
ASNIERES SUR OISE	2	5
AUVERS SUR OISE	620	1440
BEAUMONT SUR OISE	55	123
BERNES SUR OISE	42	126
BRUYERES SUR OISE	18	51
BUTRY SUR OISE	377	952
CERGY	462	929
CHAMPAGNE SUR OISE	73	173
ERAGNY	135	324
L'ISLE ADAM	431	801
JOUY LE MOUTIER	155	416
MAURECOURT	754	1935
MERIEL	130	313
MERY SUR OISE	62	167
MOURS	12	30
NEUVILLE SUR OISE	150	342
NOISY SUR OISE	7	16
PARMAIN	78	190
PERSAN	589	1495
PONTOISE	683	1475
ST OUEN L'AUMONE	663	1623
VALMONDOIS	86	186
VAUREAL	31	59
<b>TOTAL</b>	<b>5818</b>	<b>13171</b>

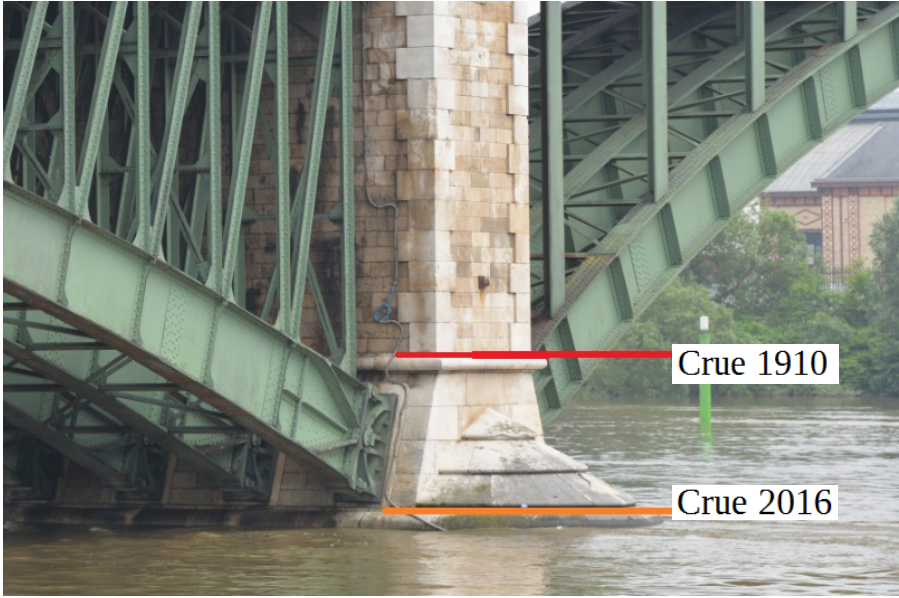


# 3/ Crue de la Seine de juin 2016



Photos de la crue de la Seine au niveau de la RD 311 à Argenteuil – DDT 95







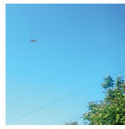




Cette crue de la Seine  $R=0,60$  ne représente que 60 % du débit de la Seine en 1910 or l'on peut envisager une crue de type  $R=1,15$  soit 115 % du débit de la Seine en 1910 avec 9,10m à Paris.

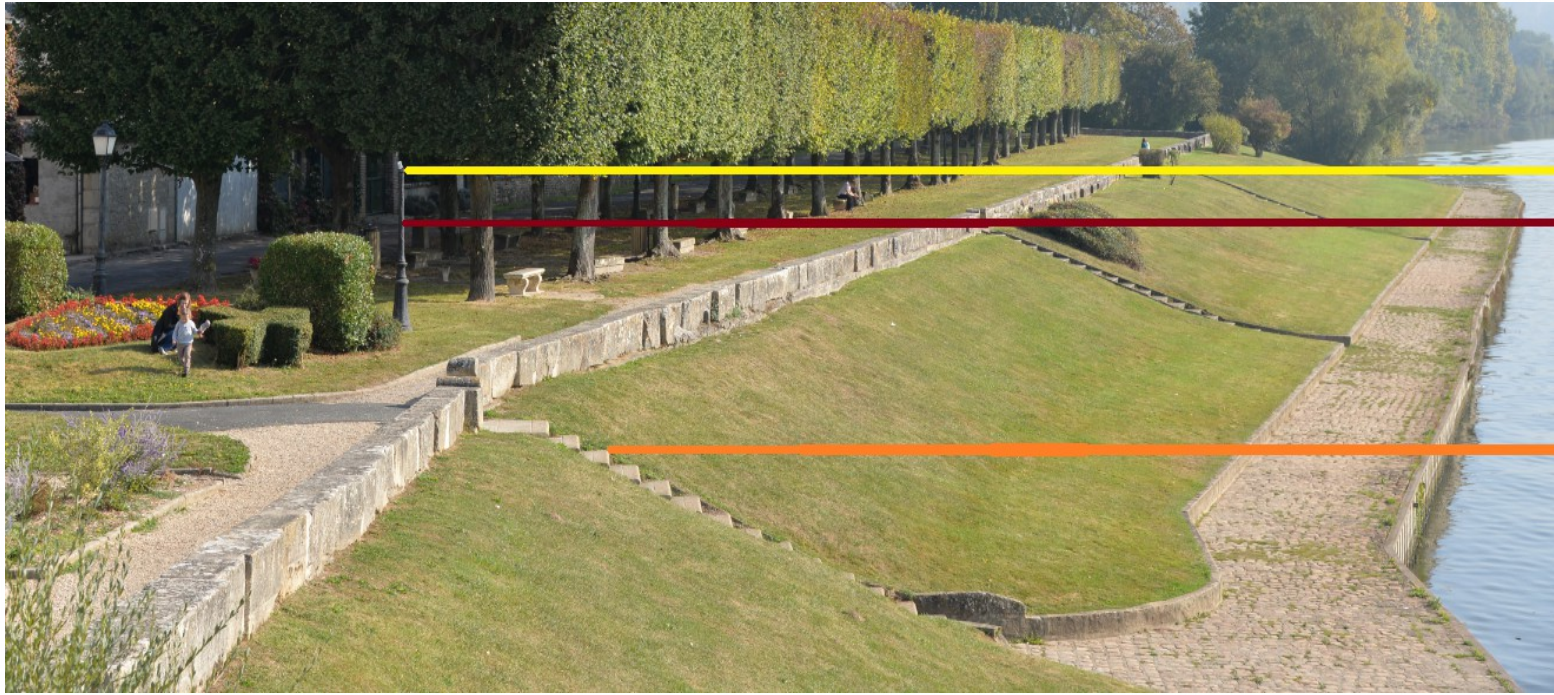
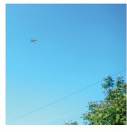


Photos sur la commune de la Roche-Guyon – DDT 95

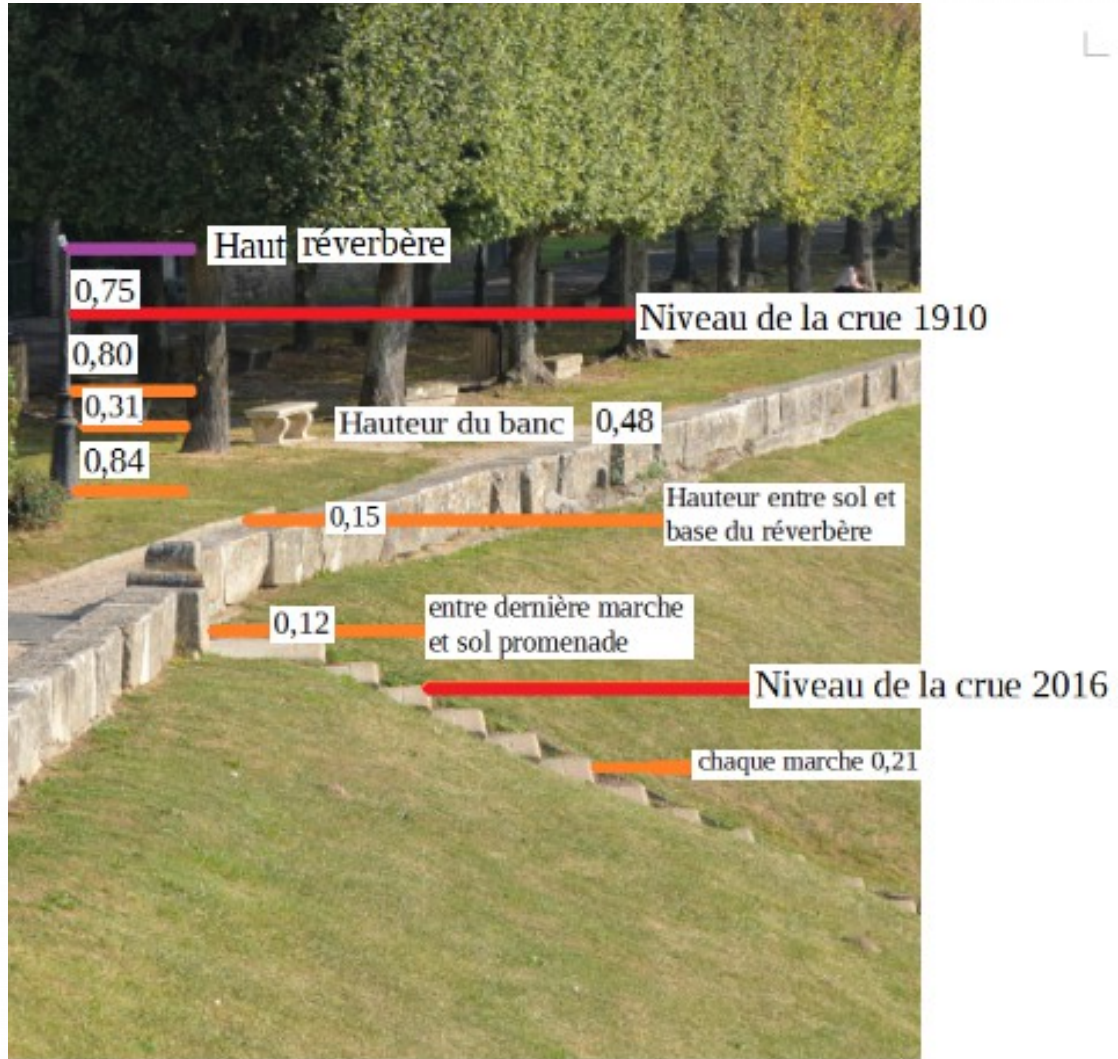
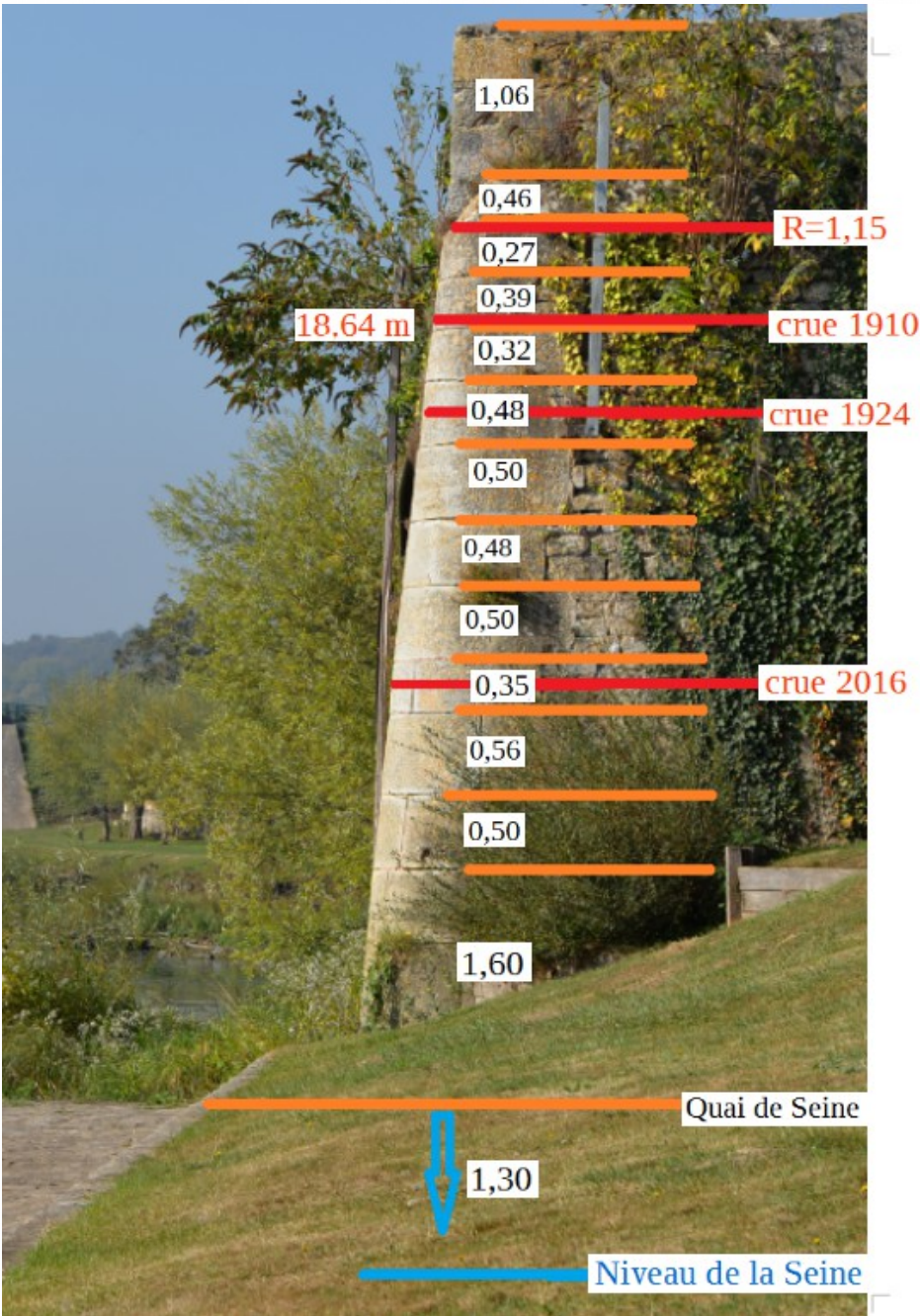


# LA ROCHE GUYON 2016



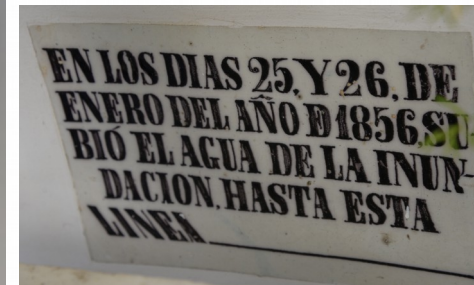








## 4/ La problématique des repères de crues



Il faut choisir entre cacher les repères de crues et l'information de la connaissance du phénomène.



# Repère de crues type



Photos sur la commune de Cergy – DDT 95



# 5/ La crue de l'Oise en 1995



Photos aériennes de l'Oise





## 6/ Les sites à risques à proximité de l'Oise



Photos DDT 95

Connaissez vous les sociétés implantées sur votre commune ?

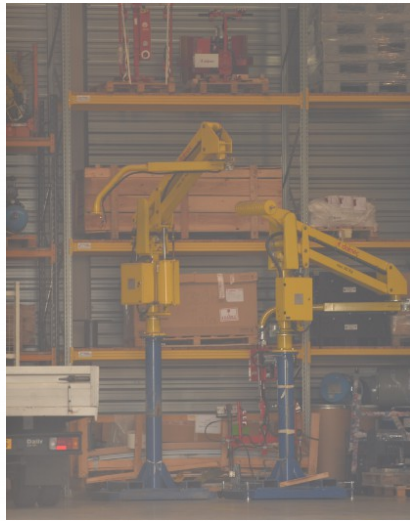


# Les stocks, les déchetteries, centres de traitement et entreposages divers...





# Protection des biens de production, des zones d'entreposage.

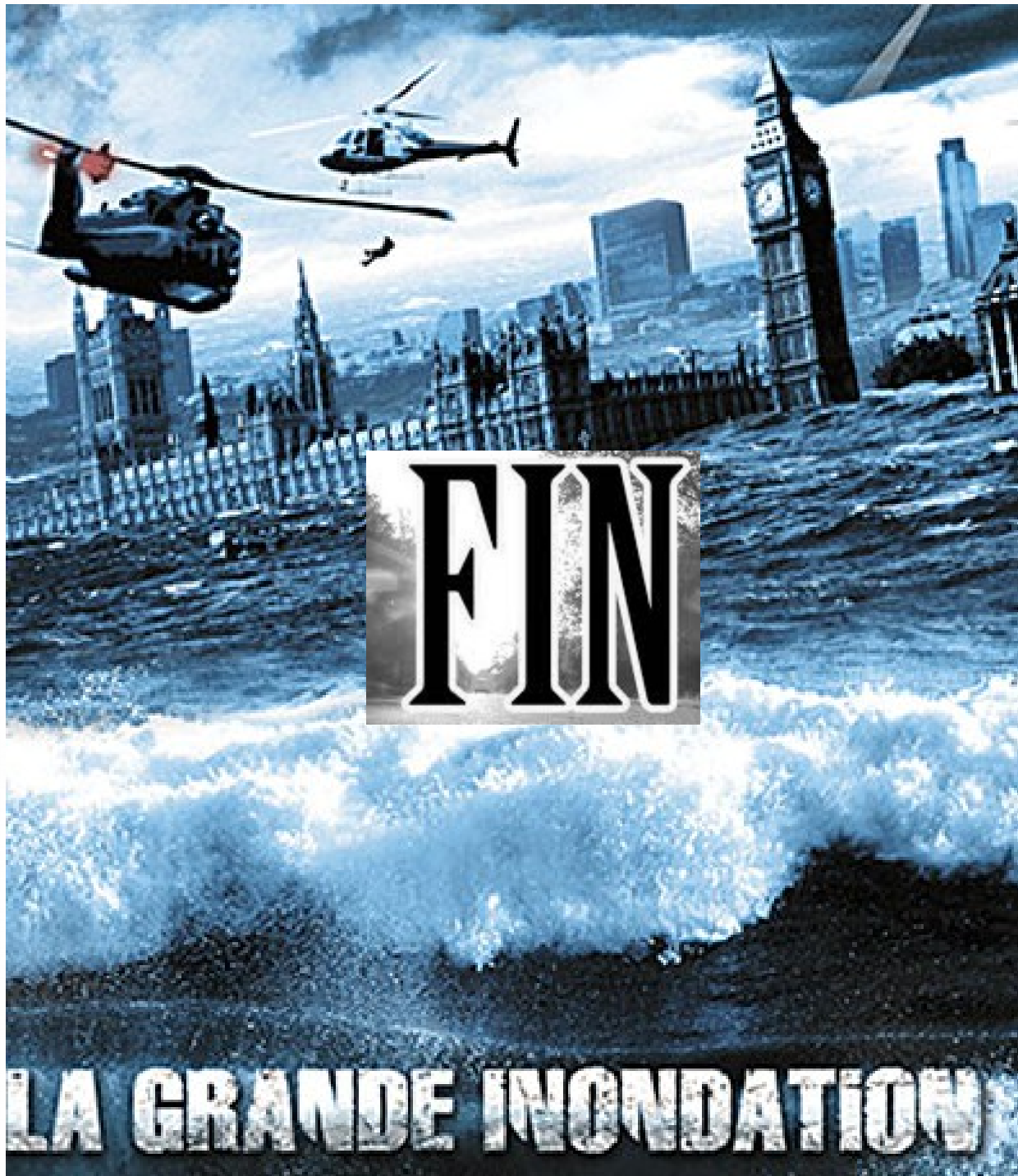


Photos DDT 95



## 7/ L'importance d'avoir un Plan Communal de Sauvegarde à jour

- Quelles sociétés stratégiques sont implantées en zone inondable ?
- Ont elles un plan établi en cas d'inondation (POI) pour protéger les machines, les stocks, pour surélever ou enlever les produits toxiques, les cuves sont elles sécurisées, de quel délai ont elles besoin pour mettre en place leur plan de prévention ?
- Comment peut on les joindre rapidement en cas de forte crue annoncée ?
- La commune aura besoin d'avoir un contact dans chaque société à risque, en tenir compte dans le PCS (dans les PCS revoir les numéros des personnels municipaux qui seront mobilisés lors de la crise et toutes les données à réactualiser régulièrement). Dans certaines communes les services techniques sont en zone inondable idem pour certaines casernes de sapeurs pompiers.
- Nous revenons sur l'importance de prévoir l'hébergement des personnes évacuées. Pour une crue importante le nombre de personnes à héberger sera très élevé et pour une période longue trop longue...
- Pour nous toutes les photos du phénomène seront les bienvenues surtout si des repères permettent par la suite d'effectuer des mesures, nous ne pourrons pas nous déplacer en pleine crise sur tous les sites.
- Importance pour nous d'avoir un correspondant joignable dans chaque commune.



**FIN**

**LA GRANDE INONDATION**

Merci de votre attention

