



Interface graphique v.5.5.0.0

Outil de calculV5.52

Flux Thermiques

Détermination des distances d'effets

Utilisateur :	Julien B27 SDE
Société :	
Nom du Projet :	CERGY_C03AC04A_4320_GRANDEHAUTEUR
Cellule :	C01
Commentaire :	
Création du fichier de données d'entrée :	15/06/2022 à 16:48:11 avec l'interface graphique v. 5.5.0.0
Date de création du fichier de résultats :	15/6/22

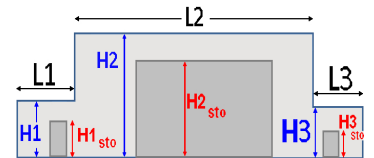
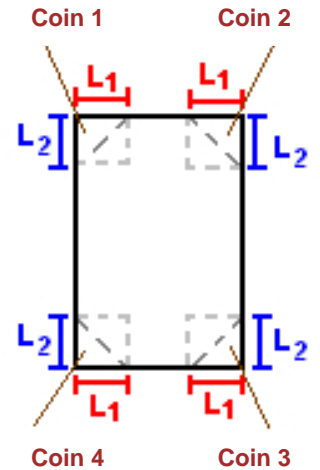
I. DONNEES D'ENTREE :

Donnée Cible

Hauteur de la cible : **1,8 m**

Géométrie Cellule1

Nom de la Cellule :Cellule n°03A			
Longueur maximum de la cellule (m)	53,6		
Largeur maximum de la cellule (m)	33,6		
Hauteur maximum de la cellule (m)	16,8		
Coin 1	non tronqué	L1 (m)	0,0
		L2 (m)	0,0
Coin 2	non tronqué	L1 (m)	0,0
		L2 (m)	0,0
Coin 3	non tronqué	L1 (m)	0,0
		L2 (m)	0,0
Coin 4	non tronqué	L1 (m)	0,0
		L2 (m)	0,0
Hauteur complexe			
	1	2	3
L (m)	0,0	53,6	0,0
H (m)	0,0	16,8	0,0
H sto (m)	0,0	0,0	0,0



Toiture

Résistance au feu des poutres (min)	60
Résistance au feu des pannes (min)	15
Matériaux constituant la couverture	metallique multicouches
Nombre d'exutoires	6
Longueur des exutoires (m)	3,0
Largeur des exutoires (m)	2,0

Stockage de la cellule : Cellule n°03A

Nombre de niveaux	9
Mode de stockage	Rack

Dimensions

Longueur de stockage	53,0 m
Déport latéral a	0,0 m
Déport latéral b	0,0 m
Longueur de préparation A	0,0 m
Longueur de préparation B	0,6 m
Hauteur maximum de stockage	14,9 m
Hauteur du canton	1,0 m
Ecart entre le haut du stockage et le canton	0,9 m



Stockage en rack

Sens du stockage	dans le sens de la paroi 1
Nombre de double racks	5
Largeur d'un double rack	2,4 m
Nombre de racks simples	2
Largeur d'un rack simple	1,2 m
Largeur des allées entre les racks	3,2 m



Palette type de la cellule Cellule n°03A

Dimensions Palette

Longueur de la palette :	Adaptée aux dimensions de la palette	
Largeur de la palette :	Adaptée aux dimensions de la palette	
Hauteur de la palette :	Adaptée aux dimensions de la palette	
Volume de la palette :	Adaptée aux dimensions de la palette	
Nom de la palette :	Palette type 4320	Poids total de la palette : Par défaut

Composition de la Palette (Masse en kg)

NC	NC	NC	NC	NC	NC	NC
0,0	0,0	0,0	0,0	0,0	0,0	0,0

NC	NC	NC	NC	NC	NC	NC
0,0	0,0	0,0	0,0	0,0	0,0	0,0

NC	NC	NC	NC
0,0	0,0	0,0	0,0

Données supplémentaires

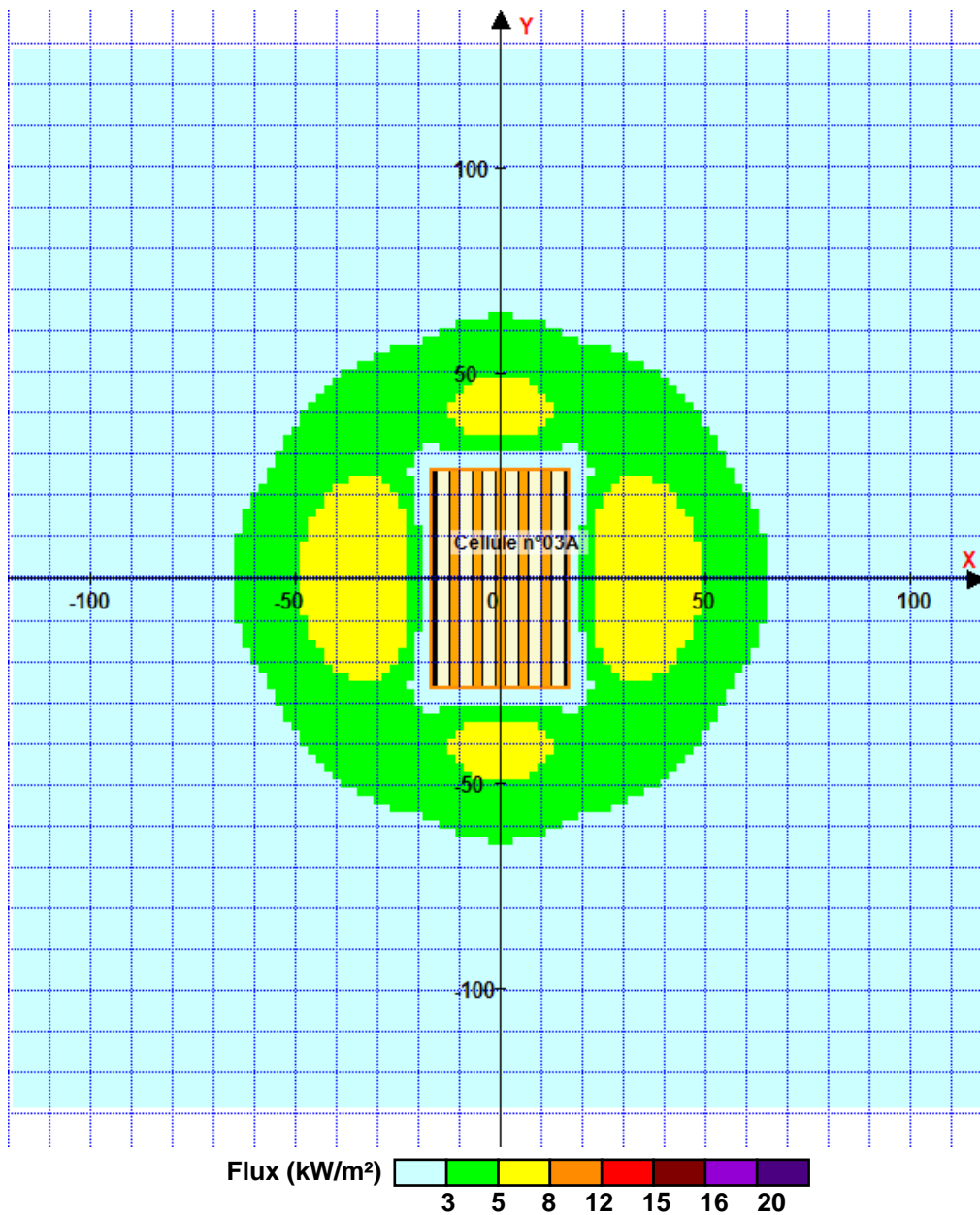
Durée de combustion de la palette :	0,0 min
Puissance dégagée par la palette :	Adaptée aux dimensions de la palette

II. RESULTATS :

Départ de l'incendie dans la cellule : **Cellule n°03A**

Durée de l'incendie dans la cellule : Cellule n°03A **120,0 min**

Distance d'effets des flux maximum



Pour information : Dans l'environnement proche de la flamme, le transfert convectif de chaleur ne peut être négligé. Il est donc préconisé pour de faibles distances d'effets comprises entre 1 et 5 m de retenir une distance d'effets de 5 m et pour celles comprises entre 6 m et 10 m de retenir 10 m.